

गजुरी गाउँपालिका, धादिङ  
गाउँ कार्यपालिकाको कार्यालयको दरबन्दी तैरिज

अनुसूची १

क्र.सं.	पद	सह	सेवा	समूह	जयसमूह	स्वीकृत दरबन्दी	अन्य सेवाबाट सम्भाव्य हुने दरबन्दी	बाँकी दरबन्दी	कैफियत
१	प्रमुख प्रशासकीय अधिकृत	८ औं	प्रशासन	सा.प्र.		१			१
२	इन्जिनियर	७/८ औं	इन्जि.	सिभिल		१		१	१
३	अधिकृत	७/८ औं	शिक्षा	शि.प्र.	०	१		१	१
४	अधिकृत	७/८ औं	प्रशासन	लेखा	०	१		१	१
५	अधिकृत	६ औं	प्रशासन	सा.प्र.		२		२	२
६	आन्तरिक लेखापरीक्षक	५ औं	प्रशासन	लेखा		१		१	१
७	सहायक	५ औं	प्रशासन	सा.प्र.	२	२		४	२
८	कम्प्युटर अपरेटर	५ औं	विविध			१		१	१
९	लेखा सहायक	५ औं	प्रशासन	लेखा	०	१		१	१
१०	प्रा.स.	५ औं	शिक्षा	शि.प्र.	०	१		१	१
११	हे.स.	५/६ औं	स्वास्थ्य	हे.ई.	०	१		१	१
१२	सब-इन्जिनियर	५ औं	इन्जि.	सिभिल	०	१		१	१
१३	अ.सब-इन्जिनियर	चौथो	इन्जि.	सिभिल		१		१	१
१४	स. महिला विकास निरीक्षक	चौथो	विविध			१		१	१
१५	सा.पा.स.टे.	चौथो/पाचौं	इन्जि.	सिभिल	म्यानीटरी	१		१	१
कार्यालय तर्फ जम्मा						१९	०	१८	
बढा कार्यालय (८ बटा)									
१	सहायक	५ औं	प्रशासन	सा.प्र.		३		३	
२	सब-इन्जिनियर	५ औं	इन्जि.	सिभिल		३		३	
३	सहायक	चौथो	प्रशासन	सा.प्र.		५	१	४	
४	अ. सब-इन्जिनियर	चौथो	इन्जि.	सिभिल		५		५	
बढा कार्यालय तर्फ जम्मा						१६	१	१५	
कुल जम्मा						३५	१	३३	

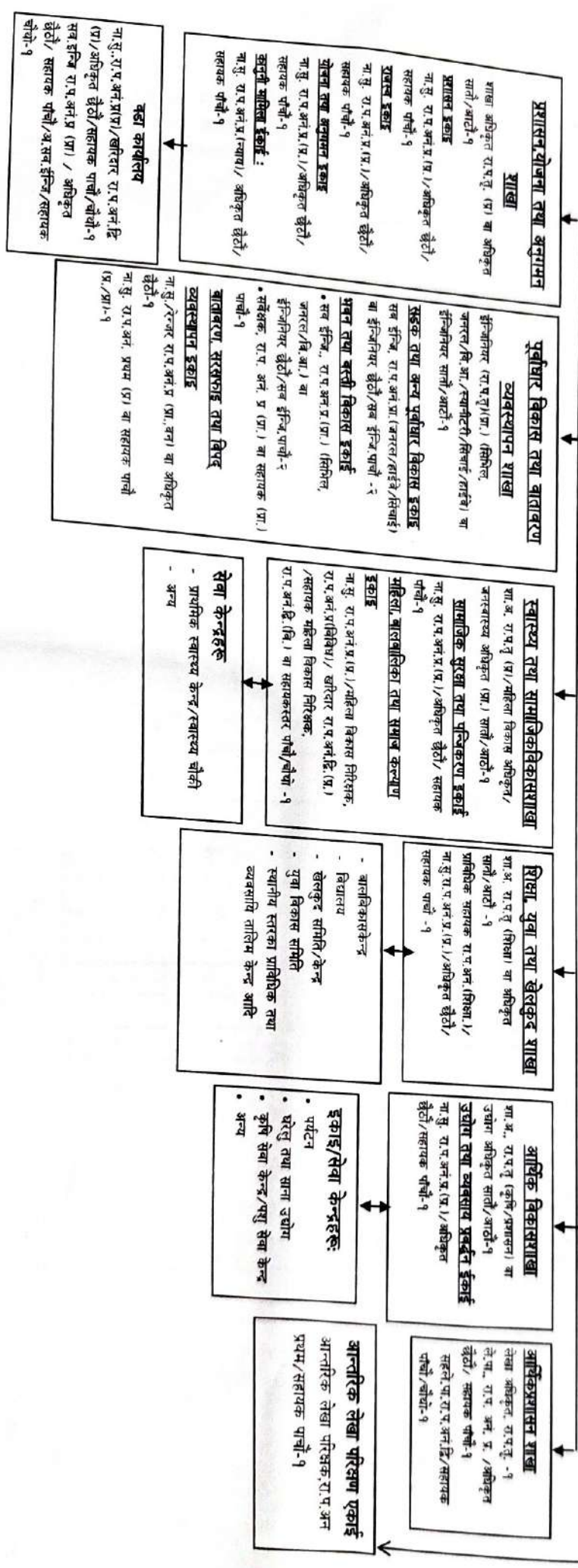
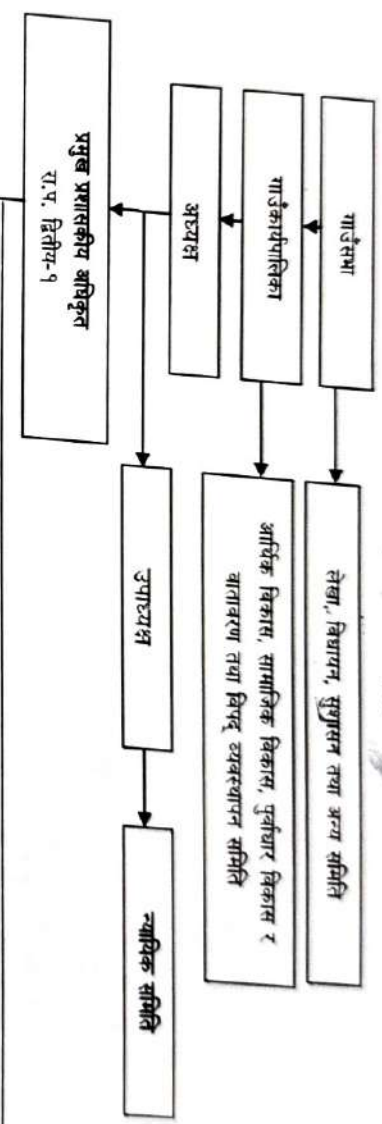
नोट : कुनै स्थानीय तहमा तृतीय तहको कर्मचारी कार्यरत भएमा निजलाई स्वीकृत संगठन संरचनाअनुसारको मिल्दो चौथो तहमा कामकाज लागउन सकिनेछ । त्यस्तो पदमा कार्यरत कर्मचारी उनसुकै कारणबाट रिक्त भएमा सो पद स्वतः खोजि हुनेछ ।  
संगठन संरचना भित्र नरहेका सरलपाई, इन्कल सञ्चालन, एम्प्लोन्स सञ्चालन, नगर प्रहरी जस्ता स्वायत्त कर्मचारीलाई हाल कार्यरत रहेको पदमा कामकाज सञ्चालन सकिनेछ र त्यस्तै पदमा कार्यरत कर्मचारी कुनै कारणबाट रिक्त भएमा स्थानीय सरकार सञ्चालन ऐन, २०७४ अनुसार कामकाज गराउनु पर्नेछ ।  
स्थानीय तहमा सम्बन्धन भएका सा.पा.स.टे. चौथो र पाँचौं कर्मचारीहरूलाई निजहरूको शैक्षिक योग्यता समेतको आधारमा सब-ई., अ.स.ई. वा प्रा.स. को पदमा कामकाज लागउन सकिनेछ ।  
यस दरबन्दी भन्दा अघि गाउँपालिकाको स्वीकृत कर्मचारीहरूले गाउँपालिकाले खटाए बमोजिमको काम गर्नु पर्ने छ ।

सिवाय सरकारी  
सिवाय सरकारी  
सिवाय सरकारी  
सिवाय सरकारी  
सिवाय सरकारी  
सिवाय सरकारी  
सिवाय सरकारी  
सिवाय सरकारी  
सिवाय सरकारी  
सिवाय सरकारी

१६/१५  
१२

सचिव





२५ हजारभन्दा बढी जनसंख्या भएको गाउँपालिकाको संरचना (१२६ वटा)

वैश्य कर्मचारी

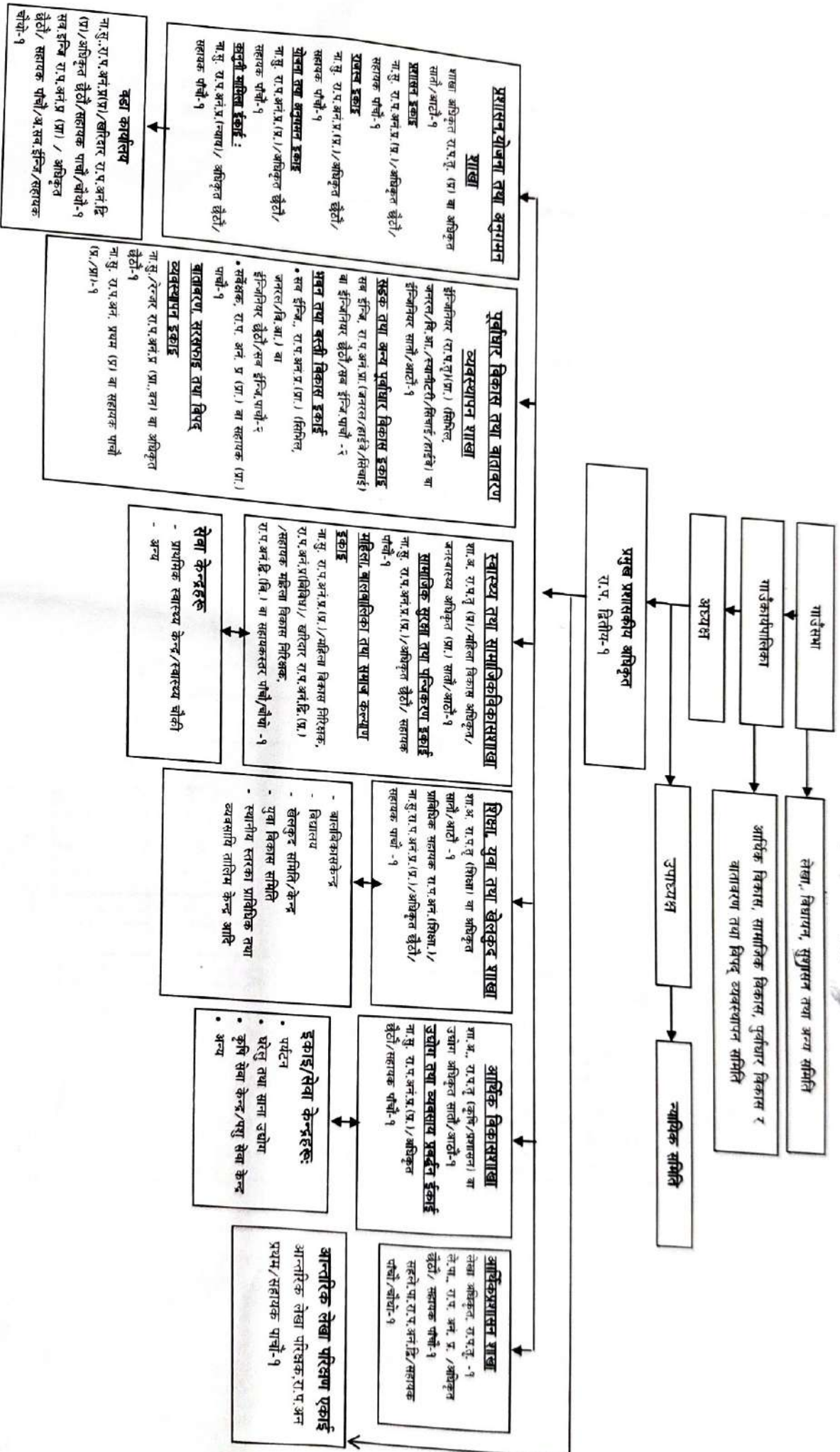
क्र.सं.	पद नाम	श्रेणी/तह	प्राविधिक	अप्राविधिक	जम्मा
कार्यपालिकातर्फ					
१	प्रमुख प्रशासकीय अधिकृत (उप-सचिव)	रा.प.द्वितीय	०	१	१
२	शाखा अधिकृत	रा.प.तृतीय (प्रशासन) वा अधिकृत सातौं/आठौं	०	१	१
३	शाखा अधिकृत	रा.प.तृतीय (शिक्षा) वा अधिकृत सातौं/आठौं	०	१	१
४	जनसम्बन्ध अधिकृत/म.वि.प्र.	सम्बन्ध अधिकृत सातौं/आठौं वा रा.प.तृतीय (विधि)	१	०	१
५	कृषि अधिकृत	रा.प.तृतीय (कृषि/पशु) वा अधिकृत सातौं/आठौं	१	०	१
६	लेखा अधिकृत	रा.प.तृतीय (लेखा)	०	१	१
७	इन्जिनियर	रा.प.तृतीय (प्रा. सिभिल, जनरल, वि.आ., स्यानिटरी, सिंचाई, हाई वे) वा इन्जिनियर छैटौं/सातौं/आठौं	१	०	१
८	नायब सुब्बा (प्रशासन)	रा.प.अन.प्रथम वा अधिकृत छैटौं/सहायक पाचौं	०	६	६
९	नायब सुब्बा (न्याय)	रा.प.अन.प्रथम वा अधिकृत छैटौं/सहायक पाचौं	०	१	१
१०	प्राविधिक सहायक (शिक्षा)	रा.प.अन.प्रथम वा अधिकृत छैटौं/सहायक पाचौं	०	१	१
११	नायब सुब्बा/म.वि.नि./स.म.वि.नि. वा खरिदार	रा.प.अन.प्रथम/सहायक पाचौं वा खरिदार/सहायक चौथो	०	१	१
१२	लेखापाल	रा.प.अन.प्रथम वा अधिकृत छैटौं/सहायक पाचौं	०	१	१
१३	आन्तरिक लेखा परीक्षक	रा.प.अन.प्रथम वा अधिकृत छैटौं/सहायक पाचौं	०	१	१
१४	सब इन्जिनियर	रा.प.अन.प्रथम (प्रा. जनरल, सिंचाई, हाई वे) वा इन्जिनियर छैटौं/सहायक पाचौं	२	०	२
१५	सब इन्जिनियर	रा.प.अन.प्रथम (प्रा. जनरल, बिल्डिंग आर्किटेक्ट) वा इन्जिनियर छैटौं/सहायक पाचौं	२	०	२
१६	सम्बन्धक	रा.प.अन.प्रथम (प्रा.) वा सहायक पाचौं (प्रा.)	१	०	१
१७	रेन्जर/नायब सुब्बा	रा.प.अन.प्रथम (प्रा. वन) वा अधिकृत छैटौं/सहायक पाचौं	१	०	१
१८	सह लेखापाल	रा.प.अन. द्वितीय/सहायक पाचौं/चौथो	०	१	१
प्रति गाउँ कार्यपालिका कर्मचारी संख्या			९	१६	२५
२५ हजारभन्दा बढी जनसंख्या भएको गाउँपालिकाको संख्या			१२६		
गाउँ कार्यपालिकाको जम्मा कर्मचारी संख्या			११३४	२०१६	३१५०

वडा कार्यालयतर्फ

क्र.सं.	पदनाम	श्रेणी/तह	प्राविधिक	अप्राविधिक	जम्मा
१	नायब सुब्बा/खरिदार	रा.प.अन.प्रथम (प्रा.) वा अधिकृत छैटौं वा रा.प.अन.द्वि. (प्रा.)/सहायक पाचौं/चौथो	०	१	१
२	सब इन्जिनियर/ असिस्टेन्ट सब इन्जिनियर	रा.प.अन.प्रथम (प्रा.) वा अधिकृत छैटौं वा सहायक पाचौं/चौथो (प्रा.)	१	०	१
प्रति वडा कर्मचारी संख्या			१	१	२
वडाको संख्या			९४७		
वडाको जम्मा कर्मचारी संख्या			९४७	९४७	१८९४

२५ हजारभन्दा बढी जनसंख्या भएको १२६ गाउँपालिकाको लागि जम्मा कर्मचारी संख्या	२०८१	२९६३	५०४४
--	------	------	------

नोट : सूचना प्राविधि अधिकृत, कम्प्युटर अपरेटर, सवारी चालक, कार्यालय सहयोगी, चौकीदार आदि पदमा हाल कार्यरत कर्मचारीहरू यस दरबन्दी तैरिजमा समावेश गरिएको छैन। नीजहरूलाई नियुक्तिको सेवा सर्त अनुसार मिल्दो शाखा वा इकाई अन्तर्गत राखी काममा लगाउन सकिने छ। यस दरबन्दी संरचनामा नपरेका तर स्थानीय तहको कार्यसम्पादनका लागि आवश्यक हात कार्यरत अमिन तथा अन्य प्राविधिक कर्मचारीहरू स्थानीय तहले क्लस्टर बनाइ काममा खटाउन सक्नेछन्।



२५ हजारभन्दा बढी जनसंख्या भएको गाउँपालिकाको संरचना (१२६ वटा)

वैयक्तिक तौरमा

क्र.सं.	पद नाम	श्रेणी/तह	प्राविधिक	अप्राविधिक	जम्मा
कार्यपालिकातर्फ					
१	प्रमुख प्रशासकीय अधिकृत (उप-सचिव)	रा.प.द्वितीय	०	१	१
२	शाखा अधिकृत	रा.प.तृतीय (प्रशासन) वा अधिकृत सातौं/आठौं	०	१	१
३	शाखा अधिकृत	रा.प.तृतीय (शिक्षा) वा अधिकृत सातौं/आठौं	०	१	१
४	जनसम्बन्ध अधिकृत/म.वि.अ.	सम्बन्ध अधिकृत सातौं/आठौं वा रा.प.तृतीय (विधि)	१	०	१
५	कृषि अधिकृत	रा.प.तृतीय (कृषि/पशु) वा अधिकृत सातौं/आठौं	१	०	१
६	लेखा अधिकृत	रा.प.तृतीय (लेखा)	०	१	१
७	इन्जिनियर	रा.प.तृतीय (प्रा. सिभिल, जनरल, वि.आ., स्यानिटरी, सिंचाई, हाई वे) वा इन्जिनियर छैटौं/सातौं/आठौं	१	०	१
८	नायब सुब्बा (प्रशासन)	रा.प.अन.प्रथम वा अधिकृत छैटौं/सहायक पाचौं	०	६	६
९	नायब सुब्बा (न्याय)	रा.प.अन.प्रथम वा अधिकृत छैटौं/सहायक पाचौं	०	१	१
१०	प्राविधिक सहायक (शिक्षा)	रा.प.अन.प्रथम वा अधिकृत छैटौं/सहायक पाचौं	०	१	१
११	नायब सुब्बा/म.वि.नि./स.म.वि.नि. वा खरिदार	रा.प.अन.प्रथम/सहायक पाचौं वा खरिदार/सहायक चौथो	०	१	१
१२	लेखापाल	रा.प.अन.प्रथम वा अधिकृत छैटौं/सहायक पाचौं	०	१	१
१३	आन्तरिक लेखा परीक्षक	रा.प.अन.प्रथम वा अधिकृत छैटौं/सहायक पाचौं	०	१	१
१४	सब इन्जिनियर	रा.प.अन.प्रथम (प्रा. जनरल, सिंचाई, हाई वे) वा इन्जिनियर छैटौं/सहायक पाचौं	२	०	२
१५	सब इन्जिनियर	रा.प.अन.प्रथम (प्रा. जनरल, बिल्डिंग आर्किटेक्ट) वा इन्जिनियर छैटौं/सहायक पाचौं	२	०	२
१६	सम्बन्धक	रा.प.अन.प्रथम (प्रा.) वा सहायक पाचौं (प्रा.)	१	०	१
१७	रेन्जर/नायब सुब्बा	रा.प.अन.प्रथम (प्रा. वन) वा अधिकृत छैटौं/सहायक पाचौं	१	०	१
१८	सह लेखापाल	रा.प.अन. द्वितीय/सहायक पाचौं/चौथो	०	१	१
प्रति गाउँ कार्यपालिका कर्मचारी संख्या			९	१६	२५
२५ हजारभन्दा बढी जनसंख्या भएको गाउँपालिकाको संख्या			१२६		
गाउँ कार्यपालिकाको जम्मा कर्मचारी संख्या			११३४	२०१६	३१५०

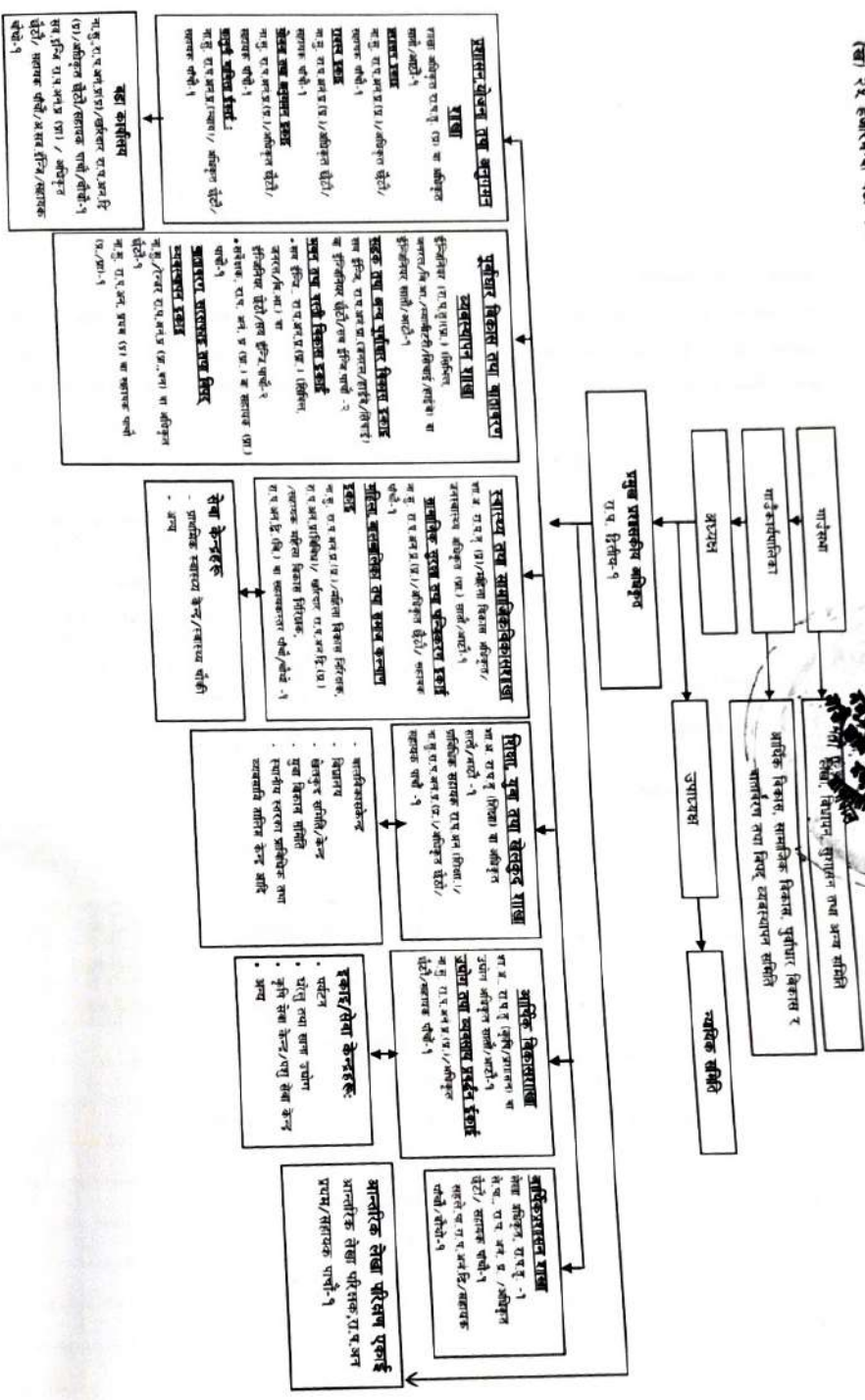
वडा कार्यालयतर्फ

क्र.सं.	पदनाम	श्रेणी/तह	प्राविधिक	अप्राविधिक	जम्मा
१	नायब सुब्बा/खरिदार	रा.प.अन.प्रथम (प्रा.) वा अधिकृत छैटौं वा रा.प.अन.द्वि. (प्रा.)/सहायक पाचौं/चौथो	०	१	१
२	सब इन्जिनियर/ असिस्टेन्ट सब इन्जिनियर	रा.प.अन.प्रथम (प्रा.) वा अधिकृत छैटौं वा सहायक पाचौं/चौथो (प्रा.)	१	०	१
प्रति वडा कर्मचारी संख्या			१	१	२
वडाको संख्या			९४७		
वडाको जम्मा कर्मचारी संख्या			९४७	९४७	१८९४

२५ हजारभन्दा बढी जनसंख्या भएको १२६ गाउँपालिकाको लागि जम्मा कर्मचारी संख्या	२०८१	२९६३	५०४४
--	------	------	------

नोट : सूचना प्राविधि अधिकृत, कम्प्युटर अपरेटर, सवारी चालक, कार्यालय सहयोगी, चौकीदार आदि पदमा हाल कार्यरत कर्मचारीहरू यस दरबन्दी तैरिजमा समावेश गरिएको छैन। नीजहरूलाई नियुक्तिको सेवा सर्त अनुसार मिल्दो शाखा वा इकाई अन्तर्गत राखी काममा लगाउन सकिने छ। यस दरबन्दी संरचनामा नपरेका तर स्थानीय तहको कार्यसम्पादनका लागि आवश्यक हात कार्यरत अमिन तथा अन्य प्राविधिक कर्मचारीहरू स्थानीय तहले क्लस्टर बनाइ काममा खटाउन सक्नेछन्।

(ता) २५ हजारपत्या पत्नी पनासका भएका गाउँपालिकामा संलग्न संस्थाहरू (१२६वटा)



२५ हजारसम्म जनसंख्या भएको गाउँपालिकाको संगठन संरचना (३३४ बटा)  
 दरबन्दी तरेज

क्र.सं.	पद नाम	श्रेणी/बह	प्राविधिक	अप्राविधिक	जम्मा
कार्यपालिकातर्फ					
१	प्रमुख प्रशासकीय अधिकृत	रा.प.तृतीय	०	१	१
२	शाखा अधिकृत	रा.प.तृतीय (शिक्षा) वा अधिकृत छैटौं/सातौं/आठौं	०	१	१
३	इन्जिनियर	रा.प.तृतीय (सिभिल, जनरल, वि.आ., स्वनिटरी, सिचाई, हाईवे) वा अधिकृत सातौं/आठौं	१	०	१
४	नायब सुब्बा	रा.प.अन.प्रथम (प्रशासन) वा अधिकृत छैटौं/सहायक पाचौं	०	६	६
५	नायब सुब्बा	रा.प.अन.प्रथम (न्याय/प्रशासन) वा अधिकृत छैटौं/सहायक पाचौं	०	१	१
६	प्रा.स./नायब सुब्बा	रा.प.अन.प्रथम (शिक्षा/प्रशासन) वा सहायक पाचौं	०	१	१
७	म.वि.नि./स.म.वि.नि. वा खरिदार	रा.प.अन.प्रथम वा सहायक पाचौं वा खरिदार/सहायक चौथो	०	१	१
८	लेखापाल	रा.प.अन.प्रथम/अधिकृत छैटौं/सहायक पाचौं	०	१	१
९	आन्तरिक लेखा परीक्षक	रा.प.अन.प्रथम/अधिकृत छैटौं/सहायक पाचौं	०	१	१
१०	सब इन्जिनियर (सिभिल, जनरल)	रा.प.अन.प्रथम (प्रा.) वा इन्जिनियर छैटौं/सहायक पाचौं	१	०	१
११	सब इन्जिनियर (सिभिल, आर्किटेक्ट)	रा.प.अन.प्रथम (प्रा.) वा इन्जिनियर छैटौं/सहायक पाचौं	१	०	१
१२	सह लेखापाल	रा.प.अन.द्वितीय वा सहायक पाचौं/चौथो	०	१	१
प्रति गाउँ कार्यपालिका कर्मचारी संख्या			३	१४	१७
गाउँपालिकाको संख्या			३३४		
गाउँ कार्यपालिकाको जम्मा कर्मचारी संख्या			१००२	४६७६	५६७८

बडा कार्यालयतर्फ

क्र.सं.	पदनाम	श्रेणी/बह	प्राविधिक	अप्राविधिक	जम्मा
१	नायब सुब्बा/खरिदार	रा.प.अन.प्रथम (प्रा.) वा अधिकृत छैटौं वा रा.प.अन.द्वि.(प्रा.)/सहायक पाचौं/चौथो	०	१	१
२	सब इन्जिनियर/ असिस्टेन्ट सब इन्जिनियर	रा.प.अन.प्रथम (प्रा.) वा अधिकृत छैटौं वा सहायक पाचौं/चौथो (प्रा.)	१	०	१
प्रति बडा कर्मचारी संख्या			१	१	२
बडाको संख्या			२२६९		
बडाको जम्मा कर्मचारी संख्या			२२६९	२२६९	४५३८
२५ हजार भन्दा कम जनसंख्या भएका ३३४ गाउँपालिकाको जम्मा कर्मचारी संख्या			३२७१	६९४५	१०२१६

नोट : सूचना प्रविधि अधिकृत, कम्प्युटर अपरेटर, सवारी चालक, कार्यालय सहयोगी, चौकीदार आदि पदमा हाल कार्यरत कर्मचारीहरू यस दरबन्दी तरेजमा समावेश गरिएको छैन। नीजहरूलाई नियुक्तिको सेवा सर्त अनुसार मिल्दो शाखा वा इकाई अन्तर्गत राखी काममा लगाउन सकिने छ। यस दरबन्दी संरचनामा नपरेका तर स्थानीय तहको कार्यसम्पादनका लागि आवश्यक हाल कार्यरत अमिन तथा अन्य प्राविधिक कर्मचारीहरू स्थानीय तहले क्लस्टर बनाइ काममा खटाउन सक्नेछन्।

२५ हजारसम्म जनसंख्या भएको गाउँपालिकाको संगठन संरचना (३३४ वटा)  
 दरबन्दी तरेज

क्र.सं.	पद नाम	श्रेणी/वह	प्राविधिक	अप्राविधिक	जम्मा
कार्यपालिकातर्फ					
१	प्रमुख प्रशासकीय अधिकृत	रा.प.तृतीय	०	१	१
२	शाखा अधिकृत	रा.प.तृतीय (शिक्षा) वा अधिकृत छैटौं/सातौं/आठौं	०	१	१
३	इन्जिनियर	रा.प.तृतीय (सिभिल, जनरल, वि.आ., स्थानिटी, सिचाई, हाईवे) वा अधिकृत सातौं/आठौं	१	०	१
४	नायब सुब्बा	रा.प.अन.प्रथम (प्रशासन) वा अधिकृत छैटौं/सहायक पाचौं	०	६	६
५	नायब सुब्बा	रा.प.अन.प्रथम (न्याय/प्रशासन) वा अधिकृत छैटौं/सहायक पाचौं	०	१	१
६	प्रा.स./नायब सुब्बा	रा.प.अन.प्रथम (शिक्षा/प्रशासन) वा सहायक पाचौं	०	१	१
७	म.वि.नि./स.म.वि.नि. वा खरिदार	रा.प.अन.प्रथम वा सहायक पाचौं वा खरिदार/सहायक चौथो	०	१	१
८	लेखापाल	रा.प.अन.प्रथम/अधिकृत छैटौं/सहायक पाचौं	०	१	१
९	आन्तरिक लेखा परीक्षक	रा.प.अन.प्रथम/अधिकृत छैटौं/सहायक पाचौं	०	१	१
१०	सब इन्जिनियर (सिभिल, जनरल)	रा.प.अन.प्रथम (प्रा.) वा इन्जिनियर छैटौं/सहायक पाचौं	१	०	१
११	सब इन्जिनियर (सिभिल, आर्किटेक्ट)	रा.प.अन.प्रथम (प्रा.) वा इन्जिनियर छैटौं/सहायक पाचौं	१	०	१
१२	सह लेखापाल	रा.प.अन.द्वितीय वा सहायक पाचौं/चौथो	०	१	१
प्रति गाउँ कार्यपालिका कर्मचारी संख्या			३	१४	१७
गाउँपालिकाको संख्या			३३४		
गाउँ कार्यपालिकाको जम्मा कर्मचारी संख्या			१००२	४६७६	५६७८

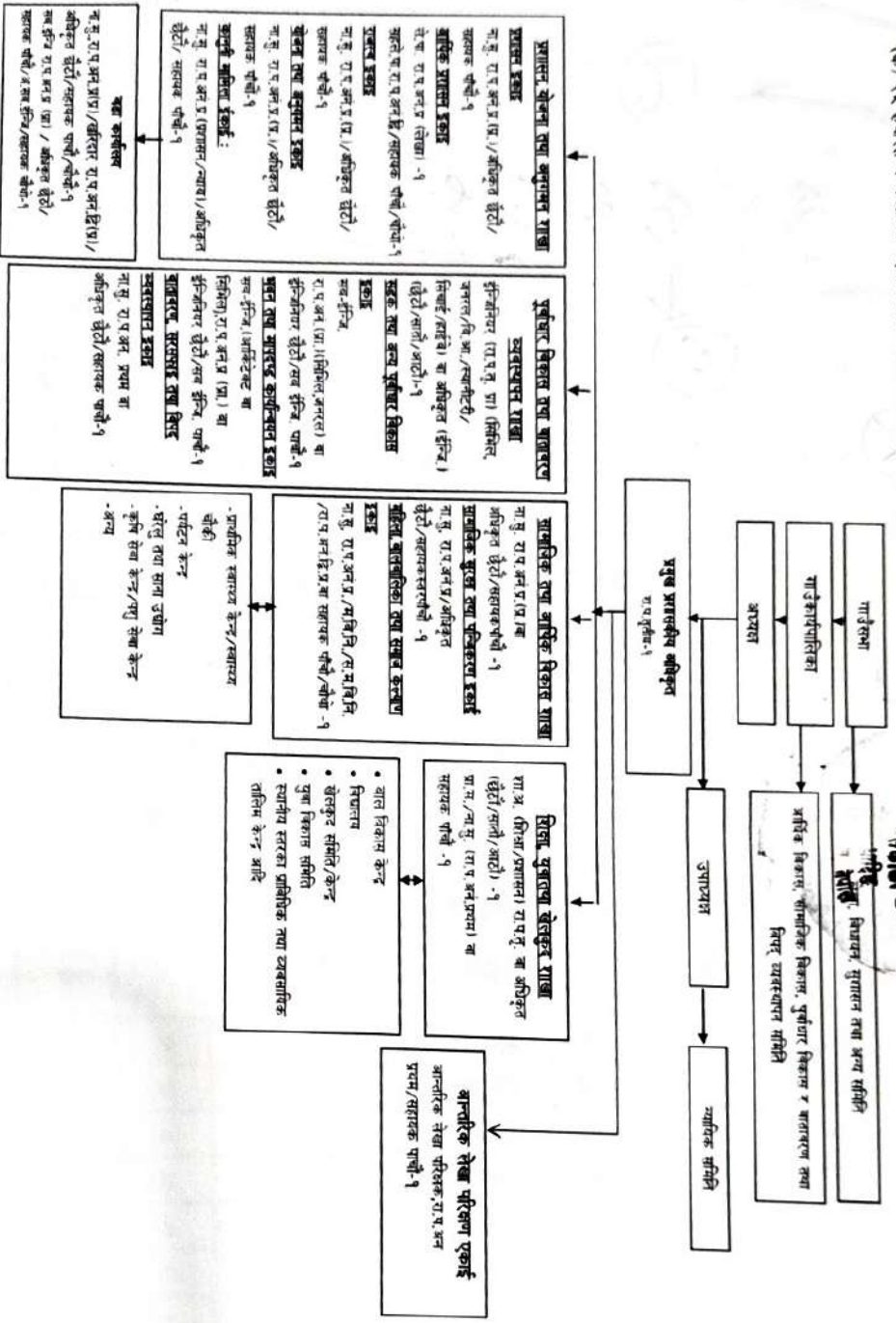
बडा कार्यालयतर्फ

क्र.सं.	पदनाम	श्रेणी/वह	प्राविधिक	अप्राविधिक	जम्मा
१	नायब सुब्बा/खरिदार	रा.प.अन.प्रथम (प्रा.) वा अधिकृत छैटौं वा रा.प.अन.द्वि.(प्रा.)/सहायक पाचौं/चौथो	०	१	१
२	सब इन्जिनियर/ असिस्टेन्ट सब इन्जिनियर	रा.प.अन.प्रथम (प्रा.) वा अधिकृत छैटौं वा सहायक पाचौं/चौथो (प्रा.)	१	०	१
प्रति बडा कर्मचारी संख्या			१	१	२
बडाको संख्या			२२६९		
बडाको जम्मा कर्मचारी संख्या			२२६९	२२६९	४५३८
२५ हजार भन्दा कम जनसंख्या भएका ३३४ गाउँपालिकाको जम्मा कर्मचारी संख्या			३२७१	६९४५	१०२१६

नोट : सूचना प्राविधि अधिकृत, कम्प्युटर अपरेटर, सवारी चालक, कार्यालय सहयोगी, चौकीदार आदि पदमा हाल कार्यरत कर्मचारीहरू यस दरबन्दी तरेजमा समावेश गरिएको छैन। नीजहरूलाई नियुक्तिको सेवा सर्त अनुसार मिल्दो शाखा वा इकाई अन्तर्गत राखी काममा लगाउन सकिने छ। यस दरबन्दी संरचनामा नपरेका तर स्थानीय तहको कार्यसम्पादनका लागि आवश्यक हाल कार्यरत अमिन तथा अन्य प्राविधिक कर्मचारीहरू स्थानीय तहले क्लस्टर बनाइ काममा खटाउन सक्नेछन्।

(क) २४ हजारसम्म जनसंख्या भएको गाउँपालिकाको संरचना (३३४ बटा)

सुदूरपश्चिम प्रदेश



**स्वास्थ्य सेवा तथा अनुदान यात्रा**  
 स्वास्थ्य प्रकाश  
 ना.सु. रा.प.अ.प्र.म. (प.) / अतिरिक्त छेउटो /  
 स्वास्थ्य कार्य-१  
**स्वास्थ्य सेवा प्रकाश**  
 ना.सु. रा.प.अ.प्र.म. (प.) / अतिरिक्त छेउटो /  
 स्वास्थ्य कार्य-१  
**स्वास्थ्य सेवा प्रकाश**  
 ना.सु. रा.प.अ.प्र.म. (प.) / अतिरिक्त छेउटो /  
 स्वास्थ्य कार्य-१  
**स्वास्थ्य सेवा प्रकाश**  
 ना.सु. रा.प.अ.प्र.म. (प.) / अतिरिक्त छेउटो /  
 स्वास्थ्य कार्य-१

**शैक्षिक सेवा तथा अनुदान यात्रा**  
 स्वास्थ्य प्रकाश  
 ना.सु. रा.प.अ.प्र.म. (प.) / अतिरिक्त छेउटो /  
 स्वास्थ्य कार्य-१  
**शैक्षिक सेवा प्रकाश**  
 ना.सु. रा.प.अ.प्र.म. (प.) / अतिरिक्त छेउटो /  
 स्वास्थ्य कार्य-१  
**शैक्षिक सेवा प्रकाश**  
 ना.सु. रा.प.अ.प्र.म. (प.) / अतिरिक्त छेउटो /  
 स्वास्थ्य कार्य-१  
**शैक्षिक सेवा प्रकाश**  
 ना.सु. रा.प.अ.प्र.म. (प.) / अतिरिक्त छेउटो /  
 स्वास्थ्य कार्य-१

**कृषि तथा अनुदान यात्रा**  
 स्वास्थ्य प्रकाश  
 ना.सु. रा.प.अ.प्र.म. (प.) / अतिरिक्त छेउटो /  
 स्वास्थ्य कार्य-१  
**कृषि तथा अनुदान यात्रा**  
 ना.सु. रा.प.अ.प्र.म. (प.) / अतिरिक्त छेउटो /  
 स्वास्थ्य कार्य-१  
**कृषि तथा अनुदान यात्रा**  
 ना.सु. रा.प.अ.प्र.म. (प.) / अतिरिक्त छेउटो /  
 स्वास्थ्य कार्य-१  
**कृषि तथा अनुदान यात्रा**  
 ना.सु. रा.प.अ.प्र.म. (प.) / अतिरिक्त छेउटो /  
 स्वास्थ्य कार्य-१

**सामाजिक सेवा तथा अनुदान यात्रा**  
 स्वास्थ्य प्रकाश  
 ना.सु. रा.प.अ.प्र.म. (प.) / अतिरिक्त छेउटो /  
 स्वास्थ्य कार्य-१  
**सामाजिक सेवा प्रकाश**  
 ना.सु. रा.प.अ.प्र.म. (प.) / अतिरिक्त छेउटो /  
 स्वास्थ्य कार्य-१  
**सामाजिक सेवा प्रकाश**  
 ना.सु. रा.प.अ.प्र.म. (प.) / अतिरिक्त छेउटो /  
 स्वास्थ्य कार्य-१  
**सामाजिक सेवा प्रकाश**  
 ना.सु. रा.प.अ.प्र.म. (प.) / अतिरिक्त छेउटो /  
 स्वास्थ्य कार्य-१

**सिमा युवा तथा सेवा प्रकाश**  
 स्वास्थ्य प्रकाश  
 ना.सु. रा.प.अ.प्र.म. (प.) / अतिरिक्त छेउटो /  
 स्वास्थ्य कार्य-१  
**सिमा युवा तथा सेवा प्रकाश**  
 ना.सु. रा.प.अ.प्र.म. (प.) / अतिरिक्त छेउटो /  
 स्वास्थ्य कार्य-१  
**सिमा युवा तथा सेवा प्रकाश**  
 ना.सु. रा.प.अ.प्र.म. (प.) / अतिरिक्त छेउटो /  
 स्वास्थ्य कार्य-१  
**सिमा युवा तथा सेवा प्रकाश**  
 ना.सु. रा.प.अ.प्र.म. (प.) / अतिरिक्त छेउटो /  
 स्वास्थ्य कार्य-१

**सामाजिक सेवा प्रकाश**  
 स्वास्थ्य प्रकाश  
 ना.सु. रा.प.अ.प्र.म. (प.) / अतिरिक्त छेउटो /  
 स्वास्थ्य कार्य-१  
**सामाजिक सेवा प्रकाश**  
 ना.सु. रा.प.अ.प्र.म. (प.) / अतिरिक्त छेउटो /  
 स्वास्थ्य कार्य-१  
**सामाजिक सेवा प्रकाश**  
 ना.सु. रा.प.अ.प्र.म. (प.) / अतिरिक्त छेउटो /  
 स्वास्थ्य कार्य-१  
**सामाजिक सेवा प्रकाश**  
 ना.सु. रा.प.अ.प्र.म. (प.) / अतिरिक्त छेउटो /  
 स्वास्थ्य कार्य-१

२५ हजारसम्म जनसंख्या भएको गाउँपालिकाको संगठन संरचना (३३४ बटा)  
 दरबन्दी तरेज

क्र.सं.	पद नाम	श्रेणी/बह	प्राविधिक	अप्राविधिक	जम्मा
कार्यपालिकातर्फ					
१	प्रमुख प्रशासकीय अधिकृत	रा.प.तृतीय	०	१	१
२	शाखा अधिकृत	रा.प.तृतीय (शिक्षा) वा अधिकृत छैटौं/सातौं/आठौं	०	१	१
३	इन्जिनियर	रा.प.तृतीय (सिभिल, जनरल, वि.आ., स्थानिटी, सिचाई, हाईवे) वा अधिकृत सातौं/आठौं	१	०	१
४	नायब सुब्बा	रा.प.अन.प्रथम (प्रशासन) वा अधिकृत छैटौं/सहायक पाचौं	०	६	६
५	नायब सुब्बा	रा.प.अन.प्रथम (न्याय/प्रशासन) वा अधिकृत छैटौं/सहायक पाचौं	०	१	१
६	प्रा.स./नायब सुब्बा	रा.प.अन.प्रथम (शिक्षा/प्रशासन) वा सहायक पाचौं	०	१	१
७	म.वि.नि./स.म.वि.नि. वा खरिदार	रा.प.अन.प्रथम वा सहायक पाचौं वा खरिदार/सहायक चौथो	०	१	१
८	लेखापाल	रा.प.अन.प्रथम/अधिकृत छैटौं/सहायक पाचौं	०	१	१
९	आन्तरिक लेखा परीक्षक	रा.प.अन.प्रथम/अधिकृत छैटौं/सहायक पाचौं	०	१	१
१०	सब इन्जिनियर (सिभिल, जनरल)	रा.प.अन.प्रथम (प्रा.) वा इन्जिनियर छैटौं/सहायक पाचौं	१	०	१
११	सब इन्जिनियर (सिभिल, आर्किटेक्ट)	रा.प.अन.प्रथम (प्रा.) वा इन्जिनियर छैटौं/सहायक पाचौं	१	०	१
१२	सह लेखापाल	रा.प.अन.द्वितीय वा सहायक पाचौं/चौथो	०	१	१
प्रति गाउँ कार्यपालिका कर्मचारी संख्या			३	१४	१७
गाउँपालिकाको संख्या			३३४		
गाउँ कार्यपालिकाको जम्मा कर्मचारी संख्या			१००२	४६७६	५६७८

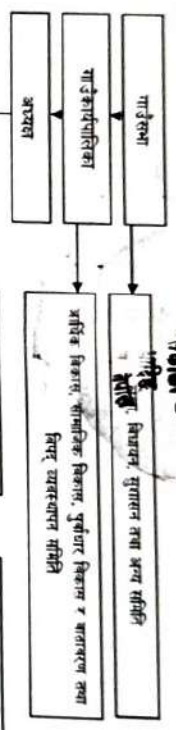
बडा कार्यालयतर्फ

क्र.सं.	पदनाम	श्रेणी/बह	प्राविधिक	अप्राविधिक	जम्मा
१	नायब सुब्बा/खरिदार	रा.प.अन.प्रथम (प्रा.) वा अधिकृत छैटौं वा रा.प.अन.द्वि.(प्रा.)/सहायक पाचौं/चौथो	०	१	१
२	सब इन्जिनियर/ असिस्टेन्ट सब इन्जिनियर	रा.प.अन.प्रथम (प्रा.) वा अधिकृत छैटौं वा सहायक पाचौं/चौथो (प्रा.)	१	०	१
प्रति बडा कर्मचारी संख्या			१	१	२
बडाको संख्या			२२६९		
बडाको जम्मा कर्मचारी संख्या			२२६९	२२६९	४५३८
२५ हजार भन्दा कम जनसंख्या भएका ३३४ गाउँपालिकाको जम्मा कर्मचारी संख्या			३२७१	६९४५	१०२१६

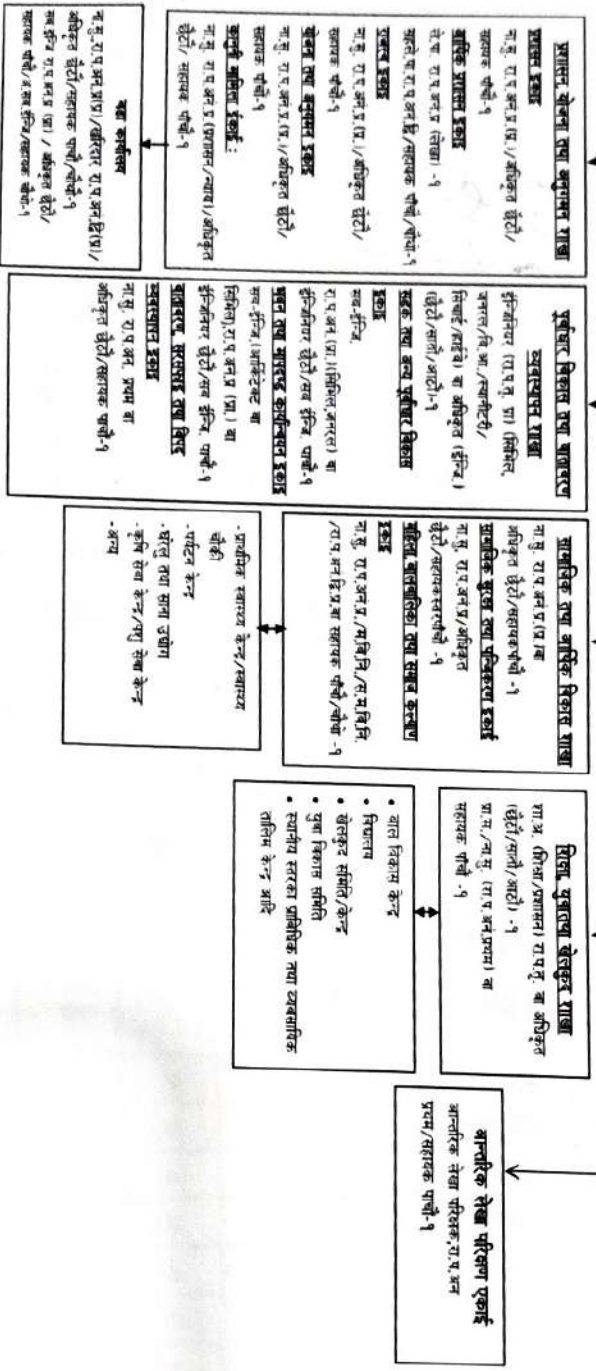
नोट : सूचना प्रविधि अधिकृत, कम्प्युटर अपरेटर, सवारी चालक, कार्यालय सहयोगी, चौकीदार आदि पदमा हाल कार्यरत कर्मचारीहरू यस दरबन्दी तरेजमा समावेश गरिएको छैन। नीजहरूलाई नियुक्तिको सेवा सर्त अनुसार मिल्दो शाखा वा इकाई अन्तर्गत राखी काममा लगाउन सकिने छ। यस दरबन्दी संरचनामा नपरेका तर स्थानीय तहको कार्यसम्पादनका लागि आवश्यक हाल कार्यरत अमिन तथा अन्य प्राविधिक कर्मचारीहरू स्थानीय तहले क्लस्टर बनाइ काममा खटाउन सक्नेछन्।

(क) २४ हजारसम्म जनसंख्या भएको गाउँपालिकाको संरचना (३३४ बटा)

सुदूरपश्चिम प्रदेश सरकार  
जनसंख्या विभाग



**प्रमुख प्राथमिक अधिकृत**  
पा.प.पू.सं. १



दरबन्दी र पदपूर्ति:

पालिका अन्तर्गत स्वीकृत कर्मचारी दरबन्दी पदपूर्ति र यस सम्बन्धी देखीएका बेहोराहरु देहायबमोजिम रहेका छन् ।



क्र.सं.	पद	तह	सेवा	समुह	उप समुह	स्वीकृत दरबन्दी	पदपूर्ति		पदपूर्ति हुन बाँकी	स्थायी पदपूर्तिको लागि बाँकी
							स्थायी	करार		
१.	प्रमुख प्रशासकीय अधिकृत	८	प्रशासन	सामान्य प्रशासन		१	१	०	०	०
२.	अधिकृत	७/८	शिक्षा	शि प्र		१	१	०	०	०
३.	अधिकृत	७/८	प्रशासन	सा प्र		२	१	०	१	१
४.	इन्जिनियर	७/८	इन्जि	सभिल		१	०	१	१	१
५.	अधिकृत	७/८	प्रशासन	लेखा		१	१	०	०	०
६.	लेखा सहायक	५	प्रशासन	लेखा		१	१	०	०	०
७.	आलेप	५	प्रशासन	लेखा		१	१	०	०	०
८.	क अ	५	विविध	विविध		१	०	१	१	१
९.	प्रा स	५	शिक्षा	शि प्र		१	१	०	०	०
१०.	सब इन्जिनियर	५	इन्जि	सिभिल		४	४	०	०	०
११.	अ सब इन्जि	४	इन्जि	सिभिल		६	१	२	३	५
१२.	स म वि नि	४	विविध			१	१	०	०	०
१३.	सहायक	५	प्रशासन	सा प्र		७	७	०	०	०
१४.	सहायक	४	प्रशासन	सा प्र		५	१	०	४	४
१६.	हे अ	५/६	स्वास्थ्य	हे इ		१	१	०	०	०
१७.	खा पा स टे	४/५	सिभिल	स्यानिटरी		१	१	०	०	०
गाउँ कार्यापालिकाको कार्यालय र वडा तर्फ जम्मा						३५	२३	४	१०	१९
<b>भेटिरी तर्फ</b>										
१.	अधिकृत	८/९	कृषि	लापोडेडे		१	०	०	१	१
२.	सहायक	५	कृषि	भेट		१	१	०	०	०
३.	सहायक	५	कृषि	लापोडेडे		१	१	०	०	०
४.	सहायक	४	कृषि	भेट		१	०	०	१	१
५.	सहायक	४	कृषि	लापोडेडे		१	०	१	१	१
कुल भेटेरिनरी तर्फ						५	२	१	३	३
<b>कृषि तर्फ</b>										
१.	अधिकृत	७/८	कृषि			१	१	०	०	
२.	सहायक	५	कृषि			२	१	०	०	
३.	सहायक	४	कृषि			१	१	०	०	
						४	३	०	०	
कुल जम्मा						४४	२८	५	१३	१६

२५ हजारसम्म जनसंख्या भएको गाउँपालिकाको संगठन संरचना (३३४ बटा)  
 दरबन्दी तरेज

क्र.सं.	पद नाम	श्रेणी/बह	प्राविधिक	अप्राविधिक	जम्मा
कार्यपालिकातर्फ					
१	प्रमुख प्रशासकीय अधिकृत	रा.प.तृतीय	०	१	१
२	शाखा अधिकृत	रा.प.तृतीय (शिक्षा) वा अधिकृत छैटौं/सातौं/आठौं	०	१	१
३	इन्जिनियर	रा.प.तृतीय (सिभिल, जनरल, वि.आ., स्थानिटी, सिचाई, हाईवे) वा अधिकृत सातौं/आठौं	१	०	१
४	नायब सुब्बा	रा.प.अन.प्रथम (प्रशासन) वा अधिकृत छैटौं/सहायक पाचौं	०	६	६
५	नायब सुब्बा	रा.प.अन.प्रथम (न्याय/प्रशासन) वा अधिकृत छैटौं/सहायक पाचौं	०	१	१
६	प्रा.स./नायब सुब्बा	रा.प.अन.प्रथम (शिक्षा/प्रशासन) वा सहायक पाचौं	०	१	१
७	म.वि.नि./स.म.वि.नि. वा खरिदार	रा.प.अन.प्रथम वा सहायक पाचौं वा खरिदार/सहायक चौथो	०	१	१
८	लेखापाल	रा.प.अन.प्रथम/अधिकृत छैटौं/सहायक पाचौं	०	१	१
९	आन्तरिक लेखा परीक्षक	रा.प.अन.प्रथम/अधिकृत छैटौं/सहायक पाचौं	०	१	१
१०	सब इन्जिनियर (सिभिल, जनरल)	रा.प.अन.प्रथम (प्रा.) वा इन्जिनियर छैटौं/सहायक पाचौं	१	०	१
११	सब इन्जिनियर (सिभिल, आर्किटेक्ट)	रा.प.अन.प्रथम (प्रा.) वा इन्जिनियर छैटौं/सहायक पाचौं	१	०	१
१२	सह लेखापाल	रा.प.अन.द्वितीय वा सहायक पाचौं/चौथो	०	१	१
प्रति गाउँ कार्यपालिका कर्मचारी संख्या			३	१४	१७
गाउँपालिकाको संख्या			३३४		
गाउँ कार्यपालिकाको जम्मा कर्मचारी संख्या			१००२	४६७६	५६७८

बडा कार्यालयतर्फ

क्र.सं.	पदनाम	श्रेणी/बह	प्राविधिक	अप्राविधिक	जम्मा
१	नायब सुब्बा/खरिदार	रा.प.अन.प्रथम (प्रा.) वा अधिकृत छैटौं वा रा.प.अन.द्वि.(प्रा.)/सहायक पाचौं/चौथो	०	१	१
२	सब इन्जिनियर/ असिस्टेन्ट सब इन्जिनियर	रा.प.अन.प्रथम (प्रा.) वा अधिकृत छैटौं वा सहायक पाचौं/चौथो (प्रा.)	१	०	१
प्रति बडा कर्मचारी संख्या			१	१	२
बडाको संख्या			२२६९		
बडाको जम्मा कर्मचारी संख्या			२२६९	२२६९	४५३८
२५ हजार भन्दा कम जनसंख्या भएका ३३४ गाउँपालिकाको जम्मा कर्मचारी संख्या			३२७१	६९४५	१०२१६

नोट : सूचना प्रविधि अधिकृत, कम्प्युटर अपरेटर, सवारी चालक, कार्यालय सहयोगी, चौकीदार आदि पदमा हाल कार्यरत कर्मचारीहरू यस दरबन्दी तरेजमा समावेश गरिएको छैन। नीजहरूलाई नियुक्तिको सेवा सर्त अनुसार मिल्दो शाखा वा इकाई अन्तर्गत राखी काममा लगाउन सकिने छ। यस दरबन्दी संरचनामा नपरेका तर स्थानीय तहको कार्यसम्पादनका लागि आवश्यक हाल कार्यरत अमिन तथा अन्य प्राविधिक कर्मचारीहरू स्थानीय तहले क्लस्टर बनाइ काममा खटाउन सक्नेछन्।



दरबन्दी र पदपूर्ति:

पालिका अन्तर्गत स्वीकृत कर्मचारी दरबन्दी पदपूर्ति र यस सम्बन्धी देखीएका बेहोराहरु देहायबमोजिम रहेका छन् ।



क्र.सं.	पद	तह	सेवा	समुह	उप समुह	स्वीकृत दरबन्दी	पदपूर्ति		पदपूर्ति हुन बाँकी	स्थायी पदपूर्तिको लागि बाँकी
							स्थायी	करार		
१.	प्रमुख प्रशासकीय अधिकृत	८	प्रशासन	सामान्य प्रशासन		१	१	०	०	०
२.	अधिकृत	७/८	शिक्षा	शि प्र		१	१	०	०	०
३.	अधिकृत	७/८	प्रशासन	सा प्र		२	१	०	१	१
४.	इन्जिनियर	७/८	इन्जि	सभिल		१	०	१	१	१
५.	अधिकृत	७/८	प्रशासन	लेखा		१	१	०	०	०
६.	लेखा सहायक	५	प्रशासन	लेखा		१	१	०	०	०
७.	आलेप	५	प्रशासन	लेखा		१	१	०	०	०
८.	क अ	५	विविध	विविध		१	०	१	१	१
९.	प्रा स	५	शिक्षा	शि प्र		१	१	०	०	०
१०.	सब इन्जिनियर	५	इन्जि	सिभिल		४	४	०	०	०
११.	अ सब इन्जि	४	इन्जि	सिभिल		६	१	२	३	५
१२.	स म वि नि	४	विविध			१	१	०	०	०
१३.	सहायक	५	प्रशासन	सा प्र		७	७	०	०	०
१४.	सहायक	४	प्रशासन	सा प्र		५	१	०	४	४
१६.	हे अ	५/६	स्वास्थ्य	हे इ		१	१	०	०	०
१७.	खा पा स टे	४/५	सिभिल	स्यानिटरी		१	१	०	०	०
गाउँ कार्यापालिकाको कार्यालय र वडा तर्फ जम्मा						३५	२३	४	१०	१९
<b>भेटिरी तर्फ</b>										
१.	अधिकृत	८/९	कृषि	लापोडेडे		१	०	०	१	१
२.	सहायक	५	कृषि	भेट		१	१	०	०	०
३.	सहायक	५	कृषि	लापोडेडे		१	१	०	०	०
४.	सहायक	४	कृषि	भेट		१	०	०	१	१
५.	सहायक	४	कृषि	लापोडेडे		१	०	१	१	१
कुल भेटेरिनरी तर्फ						५	२	१	३	३
<b>कृषि तर्फ</b>										
१.	अधिकृत	७/८	कृषि			१	१	०	०	
२.	सहायक	५	कृषि			२	१	०	०	
३.	सहायक	४	कृषि			१	१	०	०	
						४	३	०	०	
कुल जम्मा						४४	२८	५	१३	१६

क्र सं	स्वीकृत पद	संख्या	पदपूति				रिक्त पद	कैफियत
			संघबाट समायोजन भई आएका	साहिक स्थानीय निकायमा कार्यरत	आन्तरिक पदपूति	जन्मा पदपूति		
१	प्रमुख प्रशासकीय अधिकृत	१	-	-	-	१	०	संघ बाट
२	अधिकृत ७/८ आँ शिक्षा	१	१	-	-	१	०	
३	अधिकृत ७/८ आँ लेखा	१	१	-	-	१	०	
४	इन्जिनियर ६/७/८ आँ सिभिल	१	-	-	-	१	१	लो से आयोजना माग आ फारम पठाईसकिएको ।
५	अधिकृत ६ आँ प्रशासन	२	-	-	-	१	१	लो से आयोजना माग आ फारम पठाईसकिएको ।
६	आ ले प पाँचौं	१	-	-	-	-	१	लो से आयोजना माग आ फारम पठाईसकिएको ।
७	सहायक पाँचौं (प्रशासन)	४	-	-	-	१	३	लो से आयोजना माग आ फारम पठाईसकिएको ।
८	कम्प्युटर अपरेटर ५ आँ (विविध)	१	-	-	-	१	०	डान टाकुना
९	लेखासहायक / लेखापाल ५ आँ	१	-	-	-	१	०	देखा खट्ना
१०	प्रा स ५ आँ शिक्षा	१	-	-	-	१	०	
११	हे अ ५/६ आँ स्वास्थ्य	१	-	-	-	१	०	
१२	सब - इन्जिनियर ५ आँ	१	-	-	-	१	०	
१३	अ सब इन्जिनियर चौथो	१	-	-	-	१	०	
१४	स महिला विकास निरिक्षक चौथो	१	-	-	-	१	०	
१५	खा पा स टे चौथो सिभिल	१	-	-	-	१	०	

  
 प्रमुख प्रशासकीय अधिकृत  
 सिविल इन्जिनियर

नम्रो कार्यालयको  
 नम्रो कार्यालयको  
 नम्रो कार्यालयको

२५ हजारसम्म जनसंख्या भएको गाउँपालिकाको संगठन संरचना (३३४ बटा)  
 दरबन्दी तरेज

क्र.सं.	पद नाम	श्रेणी/बह	प्राविधिक	अप्राविधिक	जम्मा
कार्यपालिकातर्फ					
१	प्रमुख प्रशासकीय अधिकृत	रा.प.तृतीय	०	१	१
२	शाखा अधिकृत	रा.प.तृतीय (शिक्षा) वा अधिकृत छैटौं/सातौं/आठौं	०	१	१
३	इन्जिनियर	रा.प.तृतीय (सिभिल, जनरल, वि.आ., स्थानिटी, सिचाई, हाईवे) वा अधिकृत सातौं/आठौं	१	०	१
४	नायब सुब्बा	रा.प.अन.प्रथम (प्रशासन) वा अधिकृत छैटौं/सहायक पाचौं	०	६	६
५	नायब सुब्बा	रा.प.अन.प्रथम (न्याय/प्रशासन) वा अधिकृत छैटौं/सहायक पाचौं	०	१	१
६	प्रा.स./नायब सुब्बा	रा.प.अन.प्रथम (शिक्षा/प्रशासन) वा सहायक पाचौं	०	१	१
७	म.वि.नि./स.म.वि.नि. वा खरिदार	रा.प.अन.प्रथम वा सहायक पाचौं वा खरिदार/सहायक चौथो	०	१	१
८	लेखापाल	रा.प.अन.प्रथम/अधिकृत छैटौं/सहायक पाचौं	०	१	१
९	आन्तरिक लेखा परीक्षक	रा.प.अन.प्रथम/अधिकृत छैटौं/सहायक पाचौं	०	१	१
१०	सब इन्जिनियर (सिभिल, जनरल)	रा.प.अन.प्रथम (प्रा.) वा इन्जिनियर छैटौं/सहायक पाचौं	१	०	१
११	सब इन्जिनियर (सिभिल, आर्किटेक्ट)	रा.प.अन.प्रथम (प्रा.) वा इन्जिनियर छैटौं/सहायक पाचौं	१	०	१
१२	सह लेखापाल	रा.प.अन.द्वितीय वा सहायक पाचौं/चौथो	०	१	१
प्रति गाउँ कार्यपालिका कर्मचारी संख्या			३	१४	१७
गाउँपालिकाको संख्या			३३४		
गाउँ कार्यपालिकाको जम्मा कर्मचारी संख्या			१००२	४६७६	५६७८

बडा कार्यालयतर्फ

क्र.सं.	पदनाम	श्रेणी/बह	प्राविधिक	अप्राविधिक	जम्मा
१	नायब सुब्बा/खरिदार	रा.प.अन.प्रथम (प्रा.) वा अधिकृत छैटौं वा रा.प.अन.द्वि.(प्रा.)/सहायक पाचौं/चौथो	०	१	१
२	सब इन्जिनियर/ असिस्टेन्ट सब इन्जिनियर	रा.प.अन.प्रथम (प्रा.) वा अधिकृत छैटौं वा सहायक पाचौं/चौथो (प्रा.)	१	०	१
प्रति बडा कर्मचारी संख्या			१	१	२
बडाको संख्या			२२६९		
बडाको जम्मा कर्मचारी संख्या			२२६९	२२६९	४५३८
२५ हजार भन्दा कम जनसंख्या भएका ३३४ गाउँपालिकाको जम्मा कर्मचारी संख्या			३२७१	६९४५	१०२१६

नोट : सूचना प्रविधि अधिकृत, कम्प्युटर अपरेटर, सवारी चालक, कार्यालय सहयोगी, चौकीदार आदि पदमा हाल कार्यरत कर्मचारीहरू यस दरबन्दी तरेजमा समावेश गरिएको छैन। नीजहरूलाई नियुक्तिको सेवा सर्त अनुसार मिल्दो शाखा वा इकाई अन्तर्गत राखी काममा लगाउन सकिने छ। यस दरबन्दी संरचनामा नपरेका तर स्थानीय तहको कार्यसम्पादनका लागि आवश्यक हाल कार्यरत अमिन तथा अन्य प्राविधिक कर्मचारीहरू स्थानीय तहले क्लस्टर बनाइ काममा खटाउन सक्नेछन्।




दरबन्दी र पदपूर्ति:

पालिका अन्तर्गत स्वीकृत कर्मचारी दरबन्दी पदपूर्ति र यस सम्बन्धी देखीएका बेहोराहरु देहायबमोजिम रहेका छन् ।



क्र.सं.	पद	तह	सेवा	समुह	उप समुह	स्वीकृत दरबन्दी	पदपूर्ति		पदपूर्ति हुन बाँकी	स्थायी पदपूर्तिको लागि बाँकी
							स्थायी	करार		
१.	प्रमुख प्रशासकीय अधिकृत	८	प्रशासन	सामान्य प्रशासन		१	१	०	०	०
२.	अधिकृत	७/८	शिक्षा	शि प्र		१	१	०	०	०
३.	अधिकृत	७/८	प्रशासन	सा प्र		२	१	०	१	१
४.	इन्जिनियर	७/८	इन्जि	सभिल		१	०	१	१	१
५.	अधिकृत	७/८	प्रशासन	लेखा		१	१	०	०	०
६.	लेखा सहायक	५	प्रशासन	लेखा		१	१	०	०	०
७.	आलेप	५	प्रशासन	लेखा		१	१	०	०	०
८.	क अ	५	विविध	विविध		१	०	१	१	१
९.	प्रा स	५	शिक्षा	शि प्र		१	१	०	०	०
१०.	सब इन्जिनियर	५	इन्जि	सिभिल		४	४	०	०	०
११.	अ सब इन्जि	४	इन्जि	सिभिल		६	१	२	३	५
१२.	स म वि नि	४	विविध			१	१	०	०	०
१३.	सहायक	५	प्रशासन	सा प्र		७	७	०	०	०
१४.	सहायक	४	प्रशासन	सा प्र		५	१	०	४	४
१६.	हे अ	५/६	स्वास्थ्य	हे इ		१	१	०	०	०
१७.	खा पा स टे	४/५	सिभिल	स्यानिटरी		१	१	०	०	०
गाउँ कार्यापालिकाको कार्यालय र वडा तर्फ जम्मा						३५	२३	४	१०	१९
<b>भेटिरी तर्फ</b>										
१.	अधिकृत	८/९	कृषि	लापोडेडे		१	०	०	१	१
२.	सहायक	५	कृषि	भेट		१	१	०	०	०
३.	सहायक	५	कृषि	लापोडेडे		१	१	०	०	०
४.	सहायक	४	कृषि	भेट		१	०	०	१	१
५.	सहायक	४	कृषि	लापोडेडे		१	०	१	१	१
कुल भेटेरिनरी तर्फ						५	२	१	३	३
<b>कृषि तर्फ</b>										
१.	अधिकृत	७/८	कृषि			१	१	०	०	
२.	सहायक	५	कृषि			२	१	०	०	
३.	सहायक	४	कृषि			१	१	०	०	
						४	३	०	०	
कुल जम्मा						४४	२८	५	१३	१६

क्र सं	स्वीकृत पद	संख्या	पदपूति				रिक्त पद	कैफियत
			संघबाट समायोजन भई आएका	साहिक स्थानीय निकायमा कार्यरत	आन्तरिक पदपूति	जन्मा पदपूति		
१	प्रमुख प्रशासकीय अधिकृत	१	-	-	-	१	०	संघ बाट
२	अधिकृत ७/८ आँ शिक्षा	१	१	-	-	१	०	
३	अधिकृत ७/८ आँ लेखा	१	१	-	-	१	०	
४	इन्जिनियर ६/७/८ आँ सिभिल	१	-	-	-	१	१	लो से आयोजना माग आ फारम पठाईसकिएको ।
५	अधिकृत ६ आँ प्रशासन	२	-	-	-	१	१	लो से आयोजना माग आ फारम पठाईसकिएको ।
६	आ ले प पाँचौं	१	-	-	-	-	१	लो से आयोजना माग आ फारम पठाईसकिएको ।
७	सहायक पाँचौं (प्रशासन)	४	-	-	-	१	३	लो से आयोजना माग आ फारम पठाईसकिएको ।
८	कम्प्युटर अपरेटर ५ आँ (विविध)	१	-	-	-	१	०	डान टाकुना
९	लेखासहायक / लेखापाल ५ आँ	१	-	-	-	१	०	देखा खट्ना
१०	प्रा स ५ आँ शिक्षा	१	-	-	-	१	०	
११	हे अ ५/६ आँ स्वास्थ्य	१	-	-	-	१	०	
१२	सब - इन्जिनियर ५ आँ	१	-	-	-	१	०	
१३	अ सब इन्जिनियर चौथो	१	-	-	-	१	०	
१४	स महिला विकास निरिक्षक चौथो	१	-	-	-	१	०	
१५	खा पा स टे चौथो सिभिल	१	-	-	-	१	०	

  
 प्रमुख प्रशासकीय अधिकृत  
 सिविल इन्जिनियर

नेपाल सरकार  
 कार्यपालकको कार्यालय  
 काठमाडौं

**रुबी तर्फ**

क्र सं	स्वीकृत पद	संख्या	पदपूर्ति				रिक्त पद	कैफियत	
			संघबाट	समायोजन भई आएका	साबिक स्थानीय निकायमा कार्यरत	आन्तरिक पदपूर्ति			जन्मा पदपूर्ति
१	अधिकृत ७/८ औं	१	-	-	-	-	०	१	*
२	प्रा स ५/६ औं	२	२	-	-	-	२	०	
३	ना प्रा स चौथो/ पाँचौं	१	१	-	-	-	१	०	

**पशु स्वास्थ्य तर्फ**

• लो से आयोगमा माग आ फारम पठाईसकिएको ।

क्र सं	स्वीकृत पद	संख्या	पदपूर्ति				रिक्त पद	कैफियत	
			संघबाट	समायोजन भई आएका	साबिक स्थानीय निकायमा कार्यरत	आन्तरिक पदपूर्ति			जन्मा पदपूर्ति
१	अधिकृत ७/८ औं	१	-	-	-	-	०	१	*
२	प्रास(पशु स्वास्थ्य/ पशु सेवा)५/६औं	२	-	-	-	-	०	२	• (रिक्त पदपूर्ति)
३	पशु स्वास्थ्य प्राविधिक चौथो/ पाँचौं	१	१	-	-	-	१	०	

**वडा कार्यालय तर्फ**

• लो से आयोगमा माग आ फारम पठाईसकिएको ।

क्र सं	स्वीकृत पद	संख्या	पदपूर्ति				रिक्त पद	कैफियत	
			संघबाट	समायोजन भई आएका	साबिक स्थानीय निकायमा कार्यरत	आन्तरिक पदपूर्ति			जन्मा पदपूर्ति
१	सहायक ५ औं प्रशासन	३	-	-	-	-	१	२	*
२	सब ईन्जिनियर ५ औं	३	-	-	-	-	१	२	*
३	सहायक चौथो प्रशासन	५	-	-	-	-	२	३	*
४	अ सब ईन्जिनियर चौथो	५	-	-	-	-	२	३	• रिक्त १ जना खोजा

• लो से आयोगमा माग आ फारम पठाईसकिएको ।



Handwritten signature and text at the bottom right of the page.